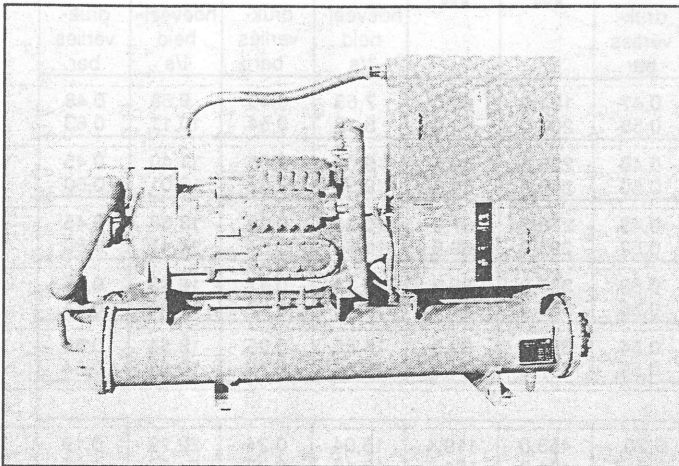


# YORK

# LCHD - LCHHD



## Watergekoelde vloeistofkoelmachine

- Ook voor split-opstelling.
- Warmteterugwinning mogelijk.
- Kompakt en licht van gewicht.
- Gemakkelijk te installeren.

De YORK watergekoelde koelmachines zijn geheel bedrijfsklare vloeistofkoelaggregaten en zijn uitgevoerd, afhankelijk van de capaciteitsgrootte, met 1 of meerdere compressoren, inclusief schakel- en regelpaneel.

### LCH...WL-serie

- uitgevoerd met robuuste industriële semi-hermetische compressoren
- compact ontwerp, waardoor de units uit deze serie zowel licht van gewicht als ruimtebesparend zijn

### LCHH...WL-serie

- uitgebreide serie grote koelcapaciteiten met een laag energieverbruik
- 2 volledige onafhankelijke koelmiddelsystemen (2 industriële compressoren, 2 koelcircuits)

De YORK watergekoelde vloeistofkoelaggregaten, type LCH en LCHH, zijn leverbaar in 9 capaciteitsgrootten, nl. van 200 - 750 kW en door de gunstige capaciteitsstappen geschikt voor elke klimaatinstallatie. De op de fabriek samengebouwde bedrijfs- en aansluitklare uitvoering zorgt voor een kostenbesparende opstelling, montage en inbedrijfstelling.

### KORTE TECHNISCHE OMSCHRIJVING

#### SERIE LCH...WL

Gelast stalen frame - wordt geleverd met op hoogte instelbare veertrillingempers.

**Kompressor** - semi-hermetische industriële zuigerkompressor met verwisselbare cilindervoeringen, zuiggasgekoelde motor voor deelwikkelingsaanloop met in elke fase een solid-state beveiliging, automatisch omkeerbaar oliesmeersysteem, oliedrukgestuurde capaciteitsregeling door middel van kleplichting.

**Verdamper** - shell-and-tube koeler voorzien van inwendige turbulatiegroeven en demontabele koelerdeksels, in de fabriek aangebrachte dampdichte isolatie. Maximale waterzijdige werkdruk 10,5 bar.

**Kondensator** - shell-and-tube kondensator met demontabele waterdeksels voor mechanische reiniging. Water door de pijpen. Koelmiddel in de stalen ommanteling. Naadloze koperen pijpen Ø 19 mm, gerold in stalen pijpplaten. Voorzien van een onderkoelingscircuit. Maximale waterzijdige werkdruk 10,5 bar.

**Koelmiddelsysteem** - volledig in de fabriek geassembleerd en voorzien van een filterdroger, magneetventiel, kijkglas, thermostatisch expansieventiel, zuiggasleiding in de fabriek voorzien van dampdichte isolatie.

**Schakel- en regelapparatuur** - gemonteerd en bedraad in het opgebouwde schakelpaneel met magneetschakelaars, afpompregeling en de benodigde schakel-, regel- en beveiligingsapparatuur.

#### SERIE LCHH...WL

Dezelfde constructie en onderdelen als de LCH-serie, echter elk met 2 compressoren en 2 volledig gescheiden koelsystemen.

### AFMETINGEN, GEWICHTEN EN TECHNISCHE GEGEVENS

model	afmetingen					gewichten		aantal kompr.-aantal cilindrs	capaciteits trappen %	aansluitspanning V-Hz	totale vollast stroom A	maximale aanloop stroom A
	lengte mm	breedte mm	hoogte mm	gekoeldwtr. aansluit. inch	koelwtr. aansluit. inch	bedrijfs-gewicht kg	gewicht koelmdl. kg					
LCH 55 WL	2530	810	1580	4	2½	1380	36	1 - 4	100-75-50-25	380 - 50	87	286
65 WL	2600	810	1600	4	3	1540	42	1 - 5	100-80-60-40	380 - 50	106	343
80 WL	2500	880	1640	4	3	1660	50	1 - 6	100-67-50-33	380 - 50	120	370
95 WL	2640	880	1640	6	4	1850	59	1 - 7	100-72-43-29	380 - 50	154	576
110 WL	2540	980	1686	6	4	1910	65	1 - 8	100-75-50-25	380 - 50	162	576
LCHH 130 WL	2933	1150	1888	6	4	3290	2 x 42	2 x 5	100-80-50-30	380 - 50	2 x 106	106 + 343
160 WL	2933	1175	1888	8	4	3540	2 x 50	2 x 6	100-75-50-25	380 - 50	2 x 120	120 + 370
190 WL	3085	1175	1888	8	6	3950	50 + 64	2-6 + 8	100-71-43-21	380 - 50	120 + 167	120 + 576
220 WL	3187	1175	1888	8	6	4080	2 x 64	2 x 8	100-75-50-25	380 - 50	2 x 162	162 + 576

KAPACITEITSGEGEVENS

model	gekoeld water		koelwaterintrede 26°C/ uittrede 32°C						koelwaterintrede 29°C/uittrede 35°C					
	in °C	uit °C	koelkap. kW	krachtverbr. kW	gekoeld water koeler		koelwater condensor		koelkap. kW	krachtverbr. kW	gekoeld water koeler		koelwater condensor	
					hoeveelheid l/s	drukverlies bar	hoeveelheid l/s	drukverlies bar			hoeveelheid l/s	drukverlies bar	hoeveelheid l/s	drukverlies bar
LCH 55 WL	12	6	197,24	46,84	7,87	0,50	9,74	0,47	191,6	49,0	7,63	0,49	9,58	0,48
	14	8	209,76	47,62	8,37	0,58	10,27	0,58	204,0	49,9	8,12	0,54	10,11	0,63
LCH 65 WL	12	6	232,38	57,12	9,27	0,58	11,55	0,45	226,5	59,7	9,02	0,56	11,40	0,45
	14	8	247,08	58,04	9,86	0,68	12,18	0,50	240,9	60,8	9,59	0,62	12,01	0,50
LCH 80 WL	12	6	282,98	64,60	11,29	0,51	13,87	0,48	275,3	67,6	10,96	0,48	13,65	0,45
	14	8	300,92	65,68	12,01	0,58	14,63	0,52	293,0	68,8	11,66	0,54	14,41	0,50
LCH 95 WL	12	6	344,18	81,78	13,74	0,48	17,00	0,52	335,0	85,2	13,34	0,47	16,73	0,48
	14	8	366,06	83,04	14,61	0,52	17,92	0,56	356,4	86,7	14,19	0,52	17,64	0,54
LCH 110 WL	12	6	383,24	88,72	15,30	0,38	18,84	0,54	373,1	92,5	14,85	0,35	18,54	0,52
	14	8	407,20	90,24	16,25	0,42	19,85	0,59	397,0	94,2	15,81	0,39	19,56	0,54
LCHH 130 WL	12	6	464,76	114,24	18,55	0,24	23,11	0,20	453,0	119,4	18,04	0,24	22,79	0,19
	14	8	494,16	116,08	19,72	0,28	24,36	0,215	481,8	121,6	19,18	0,27	24,02	0,21
LCHH 160 WL	12	6	565,96	129,20	22,59	0,43	27,74	0,19	550,6	135,2	21,92	0,38	27,31	0,19
	14	8	601,84	131,36	24,02	0,48	29,26	0,22	586,0	137,6	23,33	0,43	28,81	0,21
LCHH 190 WL	12	6	666,22	153,32	26,59	0,46	32,71	0,17	648,4	160,1	25,82	0,42	32,19	0,16
	14	8	708,12	155,92	28,26	0,54	34,48	0,195	690,0	163,0	27,47	0,49	33,96	0,18
LCHH 220 WL	12	6	766,48	177,44	30,59	0,50	37,67	0,22	746,2	185,0	29,71	0,47	37,08	0,21
	14	8	814,40	180,48	32,50	0,53	39,71	0,24	794,0	188,4	31,61	0,51	39,11	0,24

N.B. De serie LCHD... AL en LCHHD... AL wordt zonder condensor geleverd zodat hierbij een luchtgekoelde condensor geselkteerd kan worden.

model	lengte mm	breedte mm	hoogte mm	geleedw. aantal inch	krachtverbr. kW	gewicht kg	cilinders	aantal lampen	capaciteit l/s	spanning Volt	aantal stroom A	inname	afmetingen, gewichten en technische gegevens	
													lengte mm	breedte mm
LCH 55 WL	2630	810	1280	4	49,0	1380	2	1	7,87	380-50	37	180	2630	810
LCH 65 WL	2800	810	1500	4	59,7	1540	2	1	9,27	380-50	48	240	2800	810
LCH 80 WL	3000	880	1640	4	67,6	1680	2	1	11,29	380-50	59	300	3000	880
LCH 95 WL	3240	980	1840	5	85,2	1850	2	1	13,74	380-50	71	360	3240	980
LCH 110 WL	3410	980	1980	5	92,5	1910	2	1	15,30	380-50	83	420	3410	980
LCHH 130 WL	3820	1150	2180	6	119,4	2200	2	2	18,55	380-50	100	500	3820	1150
LCHH 160 WL	4200	1170	2480	6	135,2	2440	2	2	22,59	380-50	120	600	4200	1170
LCHH 190 WL	4580	1270	2780	6	160,1	2680	2	2	26,59	380-50	140	700	4580	1270
LCHH 220 WL	4970	1370	3080	6	185,0	2920	2	2	30,59	380-50	160	800	4970	1370